

Нийт өргөдөл **359**
 Шийдвэрлэсэн **297**
 Судалж байгаа **62**
 Хугацаа хэтэрсэн **0**

Өргөдлийн тэргүүлэх хандалт



Хүсэлт / 146 / 40,67%

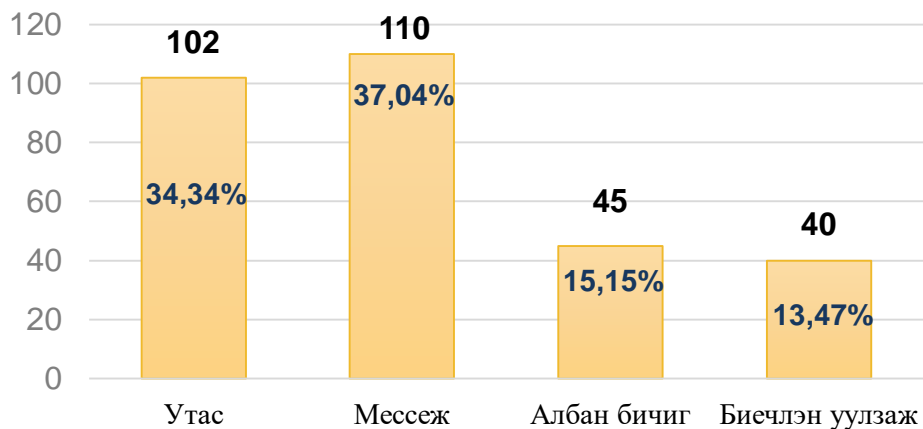
Гомдол / 169 / 47,08%

Талархал / 38 / 10,58%

Санал / 3 / 0,84%

Мэдэгдэл / 0

Хариу өгсөн хэлбэр



Шийдвэрлэлтийн дундаж хугацаа

7 хоног 5 цаг 11 минут

Шийдвэрлэлт

Иргэний талд **239**
 Боломжгүй **57**

Тодорхойгүй-1

Зөрчил -7

Зөрчил	Тоо
Өдөрт нь багтаан хүлээн аваагүй	4
Өдөрт нь багтаан шилжүүлээгүй	3